



香港故宮文化博物館  
Hong Kong Palace Museum

繁體中文  
簡體中文  
English  
한국어  
日本語

HK  
PM

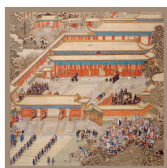
westK  
西九文化區

## 專題展覽

## 专题展览

## Thematic Exhibitions

展廳 1  
展厅  
Gallery



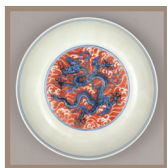
紫禁萬象——建築、典藏與文化傳承  
紫禁万象——建筑、典藏与文化遗产  
Entering the Forbidden City:  
Architecture, Collection, and Heritage

展廳 2  
展厅  
Gallery



紫禁一日——清代宮廷生活與藝術  
紫禁一日——清代宫廷生活与艺术  
From Dawn to Dusk:  
Life and Art in the Forbidden City

展廳 3  
展厅  
Gallery



流光彰色——故宮博物院藏明代陶瓷珍品  
流光彰色——故宫博物院藏明代陶瓷珍品  
Brilliance—Ming Dynasty Ceramic Treasures  
from the Palace Museum, 1368-1644

展廳 4  
展厅  
Gallery



香港賽馬會呈獻系列：  
故事新說——故宮博物院藏明代人物畫名品  
香港赛马会呈献系列：  
故事新说——故宫博物院藏明代人物画名品  
The Hong Kong Jockey Club Series:  
Stories Untold—Figure Paintings of the  
Ming Dynasty from the Palace Museum

展廳 5  
展厅  
Gallery



器惟求新——當代設計對話古代工藝  
器惟求新——当代设计对话古代工艺  
The Quest for Originality:  
Contemporary Design and  
Traditional Craft in Dialogue

展廳 6  
展厅  
Gallery



樂藏與共——香港故宮文化博物館  
首批受贈藏品展  
乐藏与共——香港故宫文化博物馆  
首批受赠藏品展  
Passion for Collecting:  
Founding Donations to  
the Hong Kong Palace Museum

展廳 7  
展厅  
Gallery



香港賽馬會呈獻系列：  
山林市城——遊歷舊園新景  
香港赛马会呈献系列：  
山林市城——游历旧园新景  
The Hong Kong Jockey Club Series:  
Dwelling in Tranquillity—  
Reinventing Traditional Gardens

每個展廳的展期或有不同，請以香港故宮文化博物館網站為準。  
每个展厅的展期或有不同，请以香港故宫文化博物馆网站为准。

The duration of each exhibition varies.

Please refer to the Museum website for the latest information.

特別展覽

特別展览

Special Exhibitions

---

展廳 8  
展厅  
Gallery



中國銀行(香港)呈獻：

中華文明溯源

中国银行(香港)呈献：

中华文明溯源

Bank of China (Hong Kong) Presents:

The Origins of Chinese Civilisation

25/09/2024 – 07/02/2025

---

展廳 9  
展厅  
Gallery

展覽更新中

展览更新中

New Exhibition Coming Soon

每個展廳的展期或有不同，請以香港故宮文化博物館網站為準。

每个展厅的展期或有不同，请以香港故宫文化博物馆网站为准。

The duration of each exhibition varies.

Please refer to the Museum website for the latest information.

## 4F

展廳9  
展厅9  
Gallery 9

觀景台  
观景台  
Viewing Deck

西中庭  
西中庭  
West Atrium

中餐廳  
中餐厅  
Chinese Restaurant

## 3F

展廳6  
展厅6  
Gallery 6

展廳7  
展厅7  
Gallery 7

展廳8  
展厅8  
Gallery 8

## 2F

展廳3  
展厅3  
Gallery 3

展廳4  
展厅4  
Gallery 4

展廳5  
展厅5  
Gallery 5

觀景台  
观景台  
Viewing Deck

南中庭  
南中庭  
South Atrium

## 1F

展廳2  
展厅2  
Gallery 2

## G/F

正門入口  
正门入口  
Main Entrance

詢問處  
询问处  
Information

展廳1  
展厅1  
Gallery 1

博物館出口  
博物馆出口  
Museum Exit

博物館商店  
博物馆商店  
Museum Shop

餐廳  
餐厅  
Restaurant

## LG/F

接待處  
接待处  
Reception

餐廳  
餐厅  
Restaurants

故宮學堂  
故宫学堂  
Palace Academy

香港賽馬會演講廳  
香港赛马会演讲厅  
The Hong Kong Jockey Club Auditorium



洗手間  
洗手间  
Toilet



寄存處  
寄存处  
Locker Room



詢問處  
询问处  
Information



升降機  
升降机  
Lift



暢通易達洗手間  
畅通易达洗手间  
Accessible Toilet



育嬰室  
育婴室  
Baby Care Room



博物館商店  
博物馆商店  
Museum Shop



扶手電梯  
扶手电梯  
Escalator



家庭洗手間  
家庭洗手间  
Family Toilet



緊急出口  
紧急出口  
Emergency Exit



餐廳  
餐厅  
Restaurant



停車場  
停车场  
Car Park



成人護理床  
成人护理床  
Adult Changing Bed



自動體外除顫器  
自动体外除颤器  
AED



吸煙區  
吸烟区  
Smoking Area

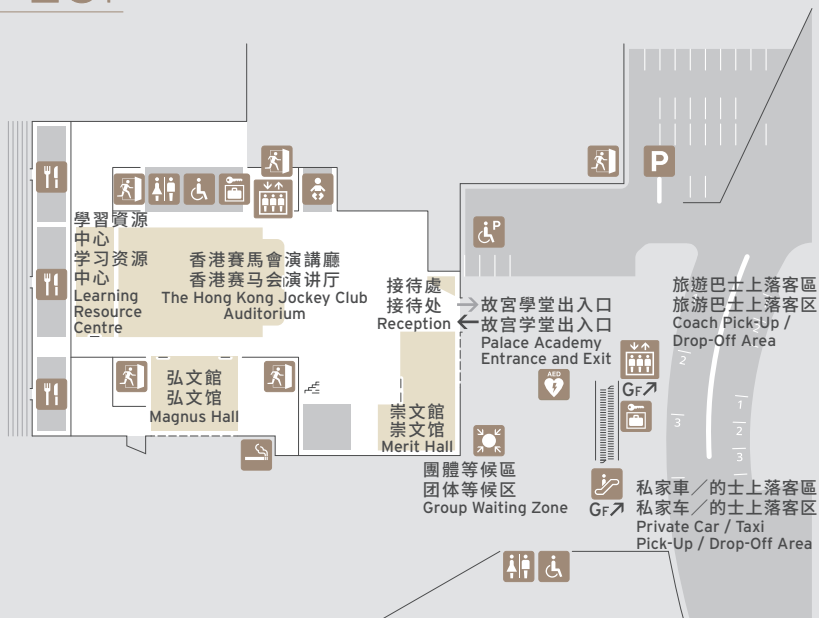


團體等候區  
团体等候区  
Group Waiting Zone



暢通易達車位  
畅通易达车位  
Accessible Parking Space

# LGf



# Gf



Ⓢ 臨時庇護處 临时庇护处 Temporary Refuge Space

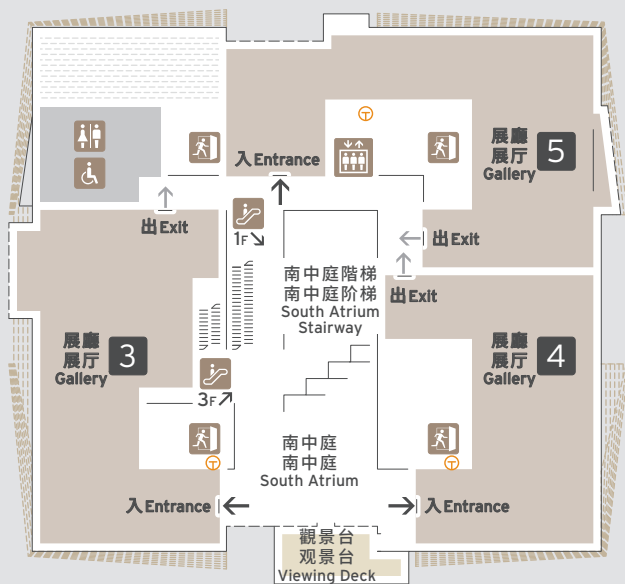
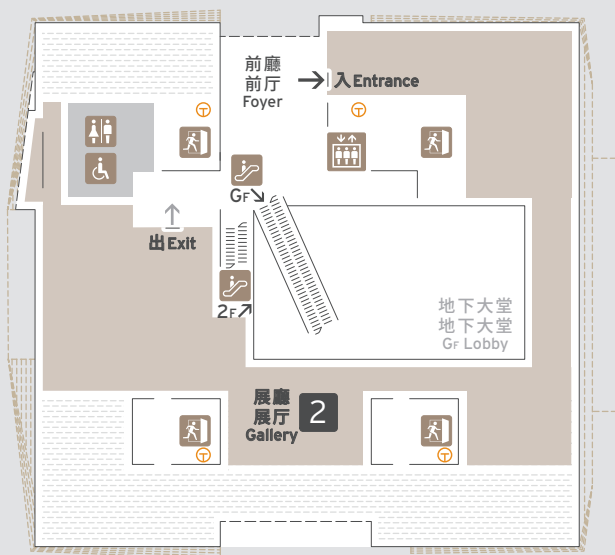
館內LGf暢通易達洗手間附設：育嬰床、小童廁所  
馆内LGf畅通易达洗手间附设：育婴床、小童厕所

LGf Accessible Toilet includes: Baby Changing Bed and Child Toilet

Gf: 小童廁所、成人護理床

Gf: 小童厕所、成人护理床

Gf: Child Toilet and Adult Changing Bed



⊕ 臨時庇護處 临时庇护处 Temporary Refuge Space

1F, 2F 暢通易達洗手間附設：育嬰床、小童廁所

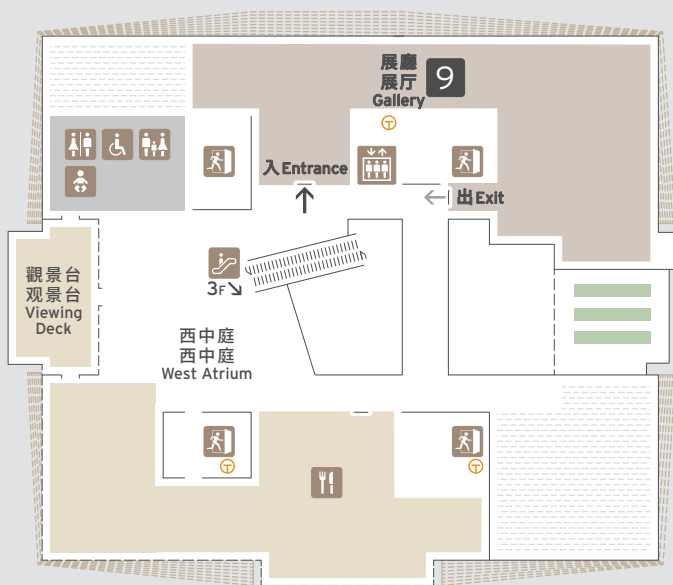
1F, 2F 暢通易达洗手间附设：育婴床、小童厕所


1F, 2F Accessible Toilet includes: Baby Changing Bed and Child Toilet

# 3F



# 4F



 臨時底護處 临时底护处 Temporary Refuge Space

3F, 4F 暢通易達洗手間附設：育嬰床、小童廁所

3F, 4F 暢通易達洗手间附設：育嬰床、小童廁所

3F, 4F Accessible Toilet includes: Baby Changing Bed and Child Toilet



成為香港故宮之友，享受會員禮遇。  
成为香港故宫之友，享受会员礼遇。  
Become a HKPM Friend and enjoy the privileges.



語音導賞  
语音导赏  
Audio Guide

[www.hkpm.org.hk](http://www.hkpm.org.hk)

### 香港故宮文化博物館

香港九龍西九文化區博物館道8號

星期一、三、四、日：上午10時至下午6時

星期五、六及公眾假期：上午10時至晚上8時

星期二（公眾假期除外）、農曆年初一及初二休館

博物館開放時間如有更改，請以博物館網頁及館內當日公告為準。

### 香港故宫文化博物馆

香港九龍西九文化區博物館道8號

星期一、三、四、日：上午10時至下午6時

星期五、六及公眾假期：上午10時至晚上8時

星期二（公眾假期除外）、農曆年初一及初二休館

博物館開放時間如有更改，請以博物館網頁及館內當天公告為準。

### Hong Kong Palace Museum

West Kowloon Cultural District,  
8 Museum Drive, Kowloon

Mon, Wed, Thu & Sun: 10am – 6pm

Fri, Sat & Public Holiday: 10am – 8pm

Closed on Tuesdays (except public holidays) and  
the first two days of the Lunar New Year.

Any changes to the opening hours will be announced  
on the Museum's website and inside the Museum.